

PRILOGA 3.1

PRIKAZ STANJA PROSTORA

1 Lokacija

Območje OPPN se nahaja v občini Ilirska Bistrica v naselju Bač. V bližini območja EUP BA05 se na J in JZ strani nahaja vas, na SZ strani so kmetijske površine, delno v zaraščanju, na SV strani so pozidana zemljišča – območje gospodarskih con, na vzhodni strani je pas pozidanih zemljišč z enostanovanjskimi stavbami ter dostop do območja za potrebe obrambe, ki se nahaja v neposredni bližini naselja.



Prikaz območja, ki ga obravnava OPPN za del EUP BA05 - Bač (Vir: GIS Ilirska Bistrica)

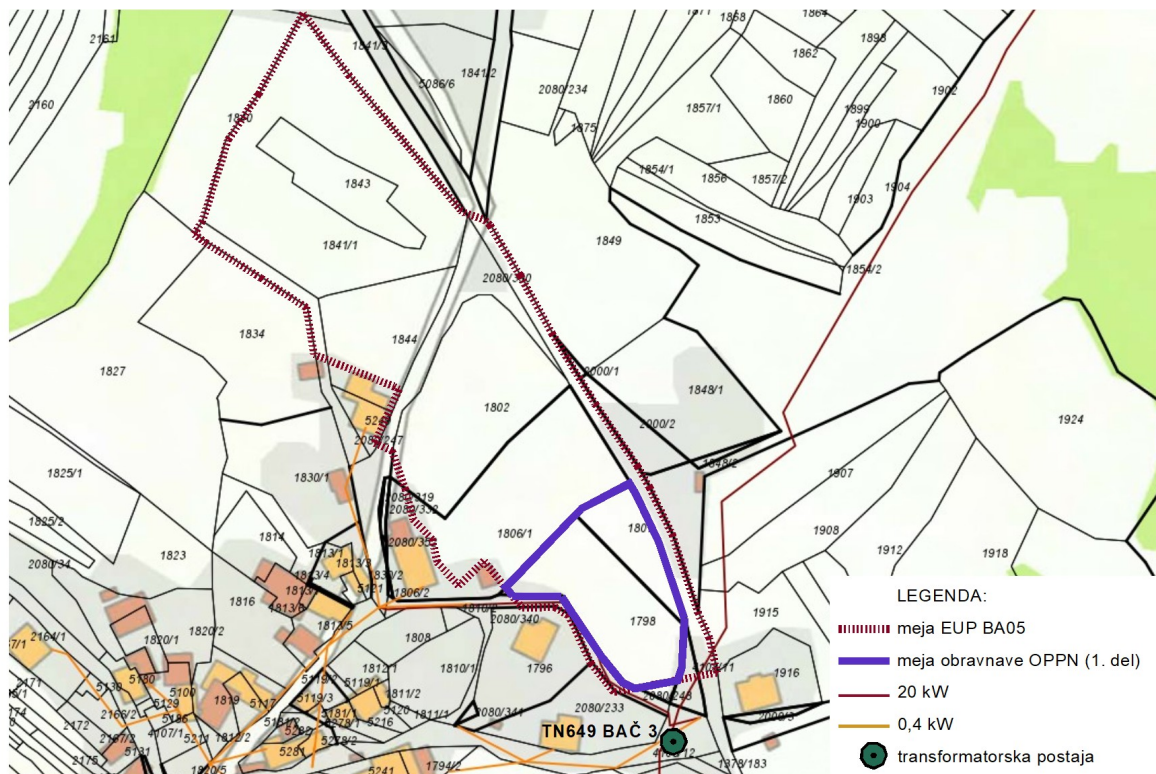
LEGENDA:

— MEJA UREDITVENEGA OBMOČJA

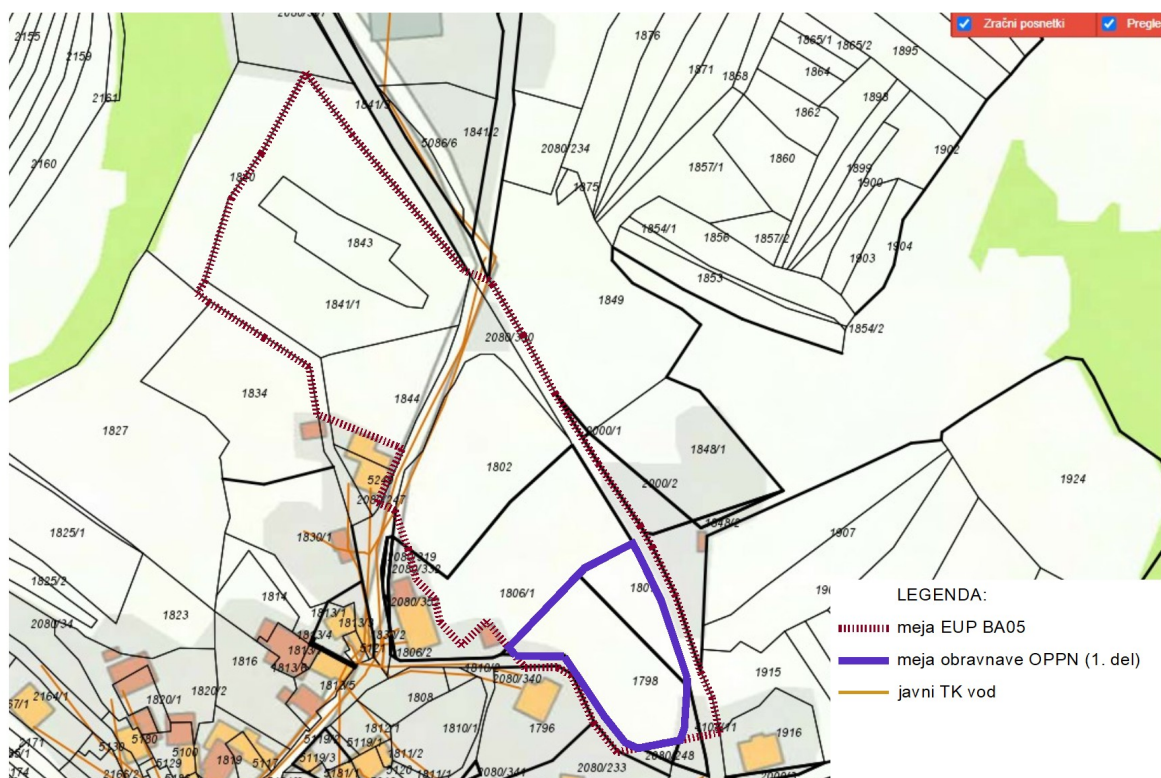
2 Gospodarska javna infrastruktura

Po podatkih iz geodetskega načrta, se v neposredni ali posredni bližini obravnavanega območja nahajajo naslednji javni infrastrukturni vodi:

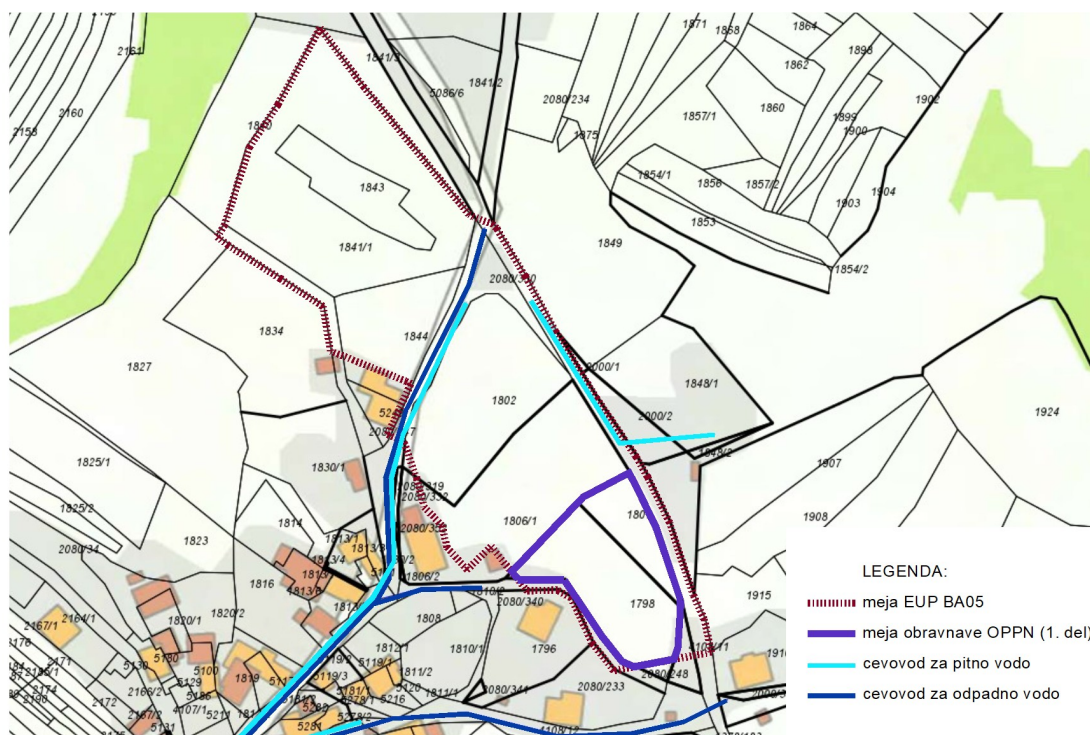
- Električno omrežje srednje napetosti (20 kV)
- Električno omrežje nizke napetosti
- Omrežje elektronskih komunikacij
- Javni vodovod
- Meteorna kanalizacija
- Fekalna kanalizacija



Prikaz javne infrastrukture območja OPPN: energtika (vir: GIS IlirskaBistrica)



Prikaz javne infrastrukture območja OPPN: elektronske komunikacije (vir: GIS IlirskaBistrica)

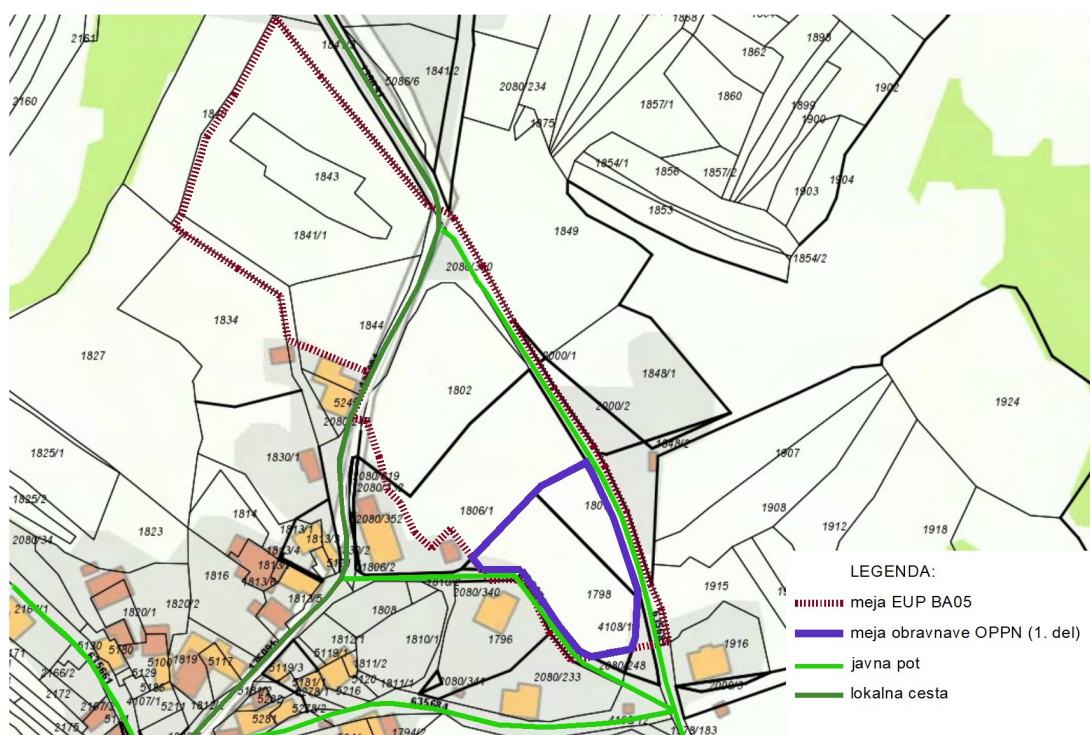


Prikaz javne infrastrukture območja OPPN: vodovod in kanalizacija (vir: GIS IlirskaBistrica)

3 Promet in infrastruktura

Območje ima dobre prometne povezave. Preko območja poteka, v smeri S-J, lokalna cesta Bač-Zagorje LC 135 091, ob robu območja pa dve javni poti JP 635 681 in JP 635 671 ter Notranjska planinska pot, ki sledi trasi lokalne ceste.

Do vseh zemljišč na obravnavanem območju je omogočen enostaven in neposreden dostop iz javnih prometnic. Ureditev in pozidavo območja se lahko v celoti izvede brez dodatnega načrtovanja novih povezovalnih poti ali novih skupnih priključkov.



Prikaz javne infrastrukture območja OPPN: promet (vir: GIS IlirskaBistrica)

4 Območja varovanj in posebnih omejitev

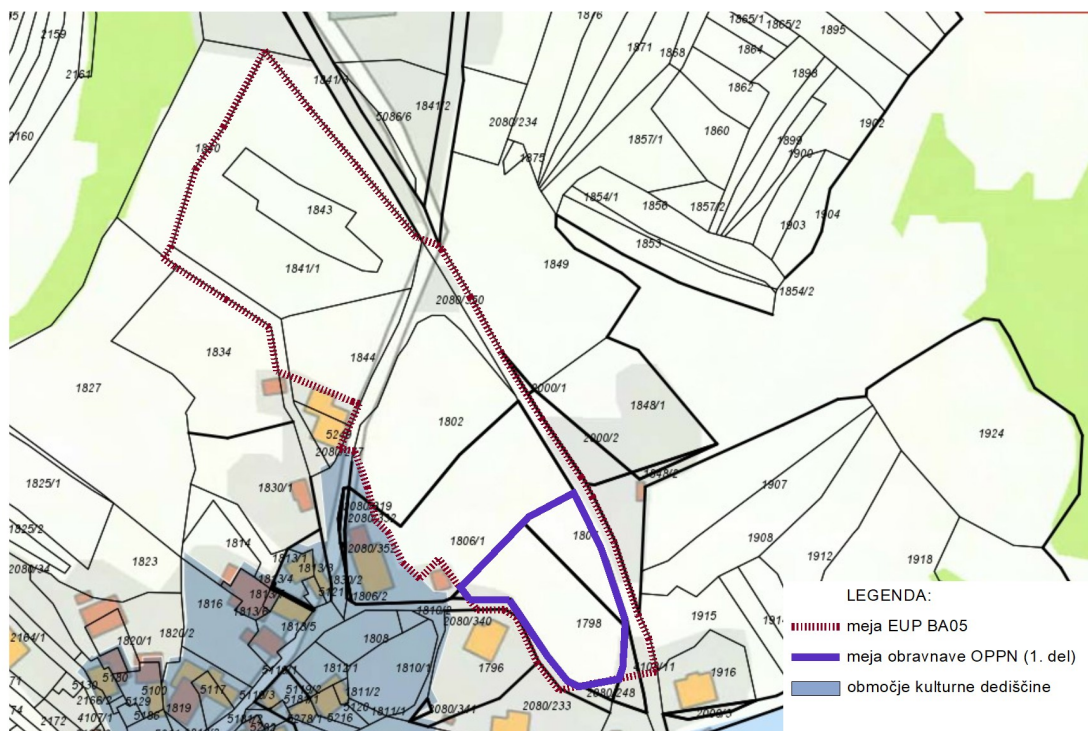
EUP BA05 se nahaja v neposredni bližini zavarovanega območja Naselbinske dediščine – Bač – Vas.

Celotno območje EUP BA05 se nahaja v ekološko pomembnih območjih (ARSO):

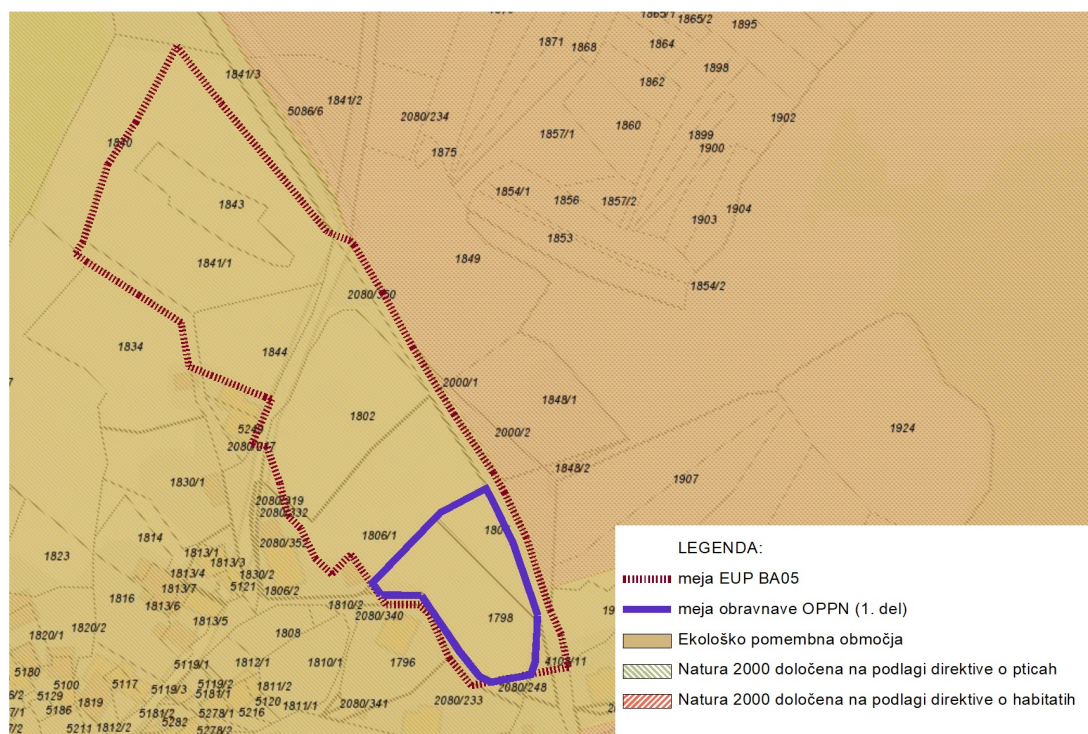
- Osrednje območje življenjskega prostora velikih zveri
- Snežnik – Pivka

Celotno območje EUP BA05 se nahaja v območju Nature 2000 (ARSO) Snežnik Pivka.

Celotno območje EUP BA05 se nahaja v osrednjem območju Življenjskega območja medveda.



Prikaz zavarovanih območij s posebnimi predpisi: kultura (vir: GIS IlirskaBistrica)



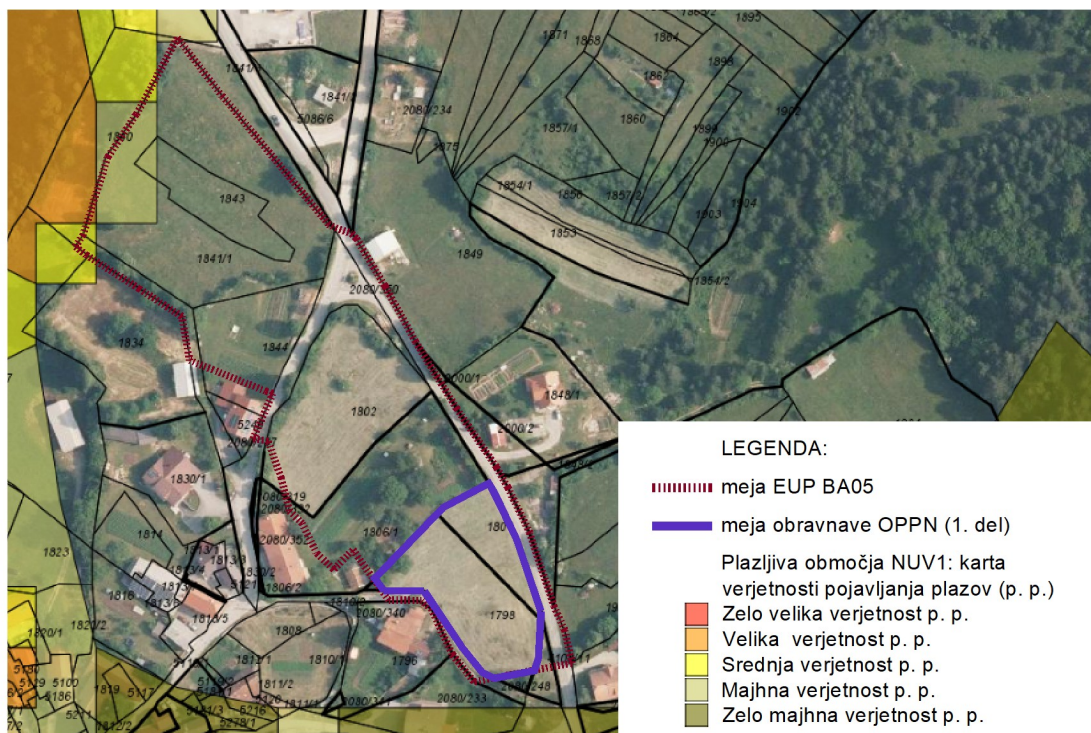
Prikaz zavarovanih območij s posebnimi predpisi: narava (vir: GIS IlirskaBistrica)

Območje OPPN se nahaja na II. vodovarstvenem pasu.

V manjšem delu poseže na plazljivo območje (območje zelo majhne, majhne in srednje stopnje verjetnosti pojavljanja zemeljskih plazov in hribinskih plazov)

Poseže tudi na prispevne površine eutrofikacije, nahaja pa se izven poplavnih ali erozijsko ogroženih območij, referenčnih odsekov ter vodnih in priobalnih zemljišč.

EUP BA05 se nahaja v neposredni bližini zavarovanega območja Naselbinske dediščine – Bač – Vas.



Prikaz ogroženih območij zaradi nevarnosti plazov (vir: GIS IlirskaBistrica)

Seznam prostorskih podatkov iz prikaza stanja prostora (format: Shapefile):

Območje OPPN - poligon	(ime datoteke: obmocje_oppn_p.shp)
Območje OPPN - vektor	(ime datoteke: obmocje_oppn_v.shp)
Območje EUP BA05	(ime datoteke: eup_ba05.shp)
Obstoječe stanje - parcele	(ime datoteke: eup_parcele.shp)
Obstoječe stanje – stavbe obris	(ime datoteke: stavbe_obris.shp)
Obstoječe stanje - ceste	(ime datoteke: ceste.shp)
Obstoječe stanje - električna energija	(ime datoteke: elektricna_energija.shp)
Obstoječe stanje - javne poti	(ime datoteke: javne_poti.shp)
Obstoječe stanje - lokalne ceste	(ime datoteke: lokalne_cestes.shp)
Obstoječe stanje - telekomunikacijski vodi	(ime datoteke: telekomunikacije.shp)